



IMÁGENES EN MEDICINA INTENSIVA

Trombo intracoronario en paciente con vasoespasmó recurrente: hallazgos de la tomografía de coherencia óptica



Intracoronary thrombus in a patient with recurrent vasospasm: Findings of optical coherence tomography

T. Bastante^a, A. García-Cabello^b y F. Alfonso^{a,*}

^a Servicio de Cardiología, Hospital Universitario de La Princesa, Madrid, España

^b Servicio de Cardiología, Hospital Universitario del Henares, Coslada, Madrid, España

Varón de 45 años, con síndrome coronario sin elevación del segmento ST. En coronariografía se observa estenosis leve, de bordes lisos, a nivel proximal de la arteria descendente anterior (fig. 1A, flecha). Un test de vasoespasmó resultó positivo clínico, eléctrico y angiográfico (fig. 1B: ausencia de flujo –flechas–). La valoración con tomografía de coherencia óptica (OCT) mostró placa ateromatosa subyacente de características fibrolipídicas, sin datos de rotura (fig. 1C). Tapizando el endotelio se identificaba un curioso trombo fino y laminar de características plaquetarias (flechas). El cuadro de vasoespasmó fue recurrente, lo que motivó reevaluación invasiva, mostrando en el estudio de OCT realizado 1 mes después cómo el trombo laminar observado en la zona espástica se había incorporado a la pared del vaso, formando un *continuum* con la capa íntima arterial (fig. 1D), *: denota artefacto de guía.

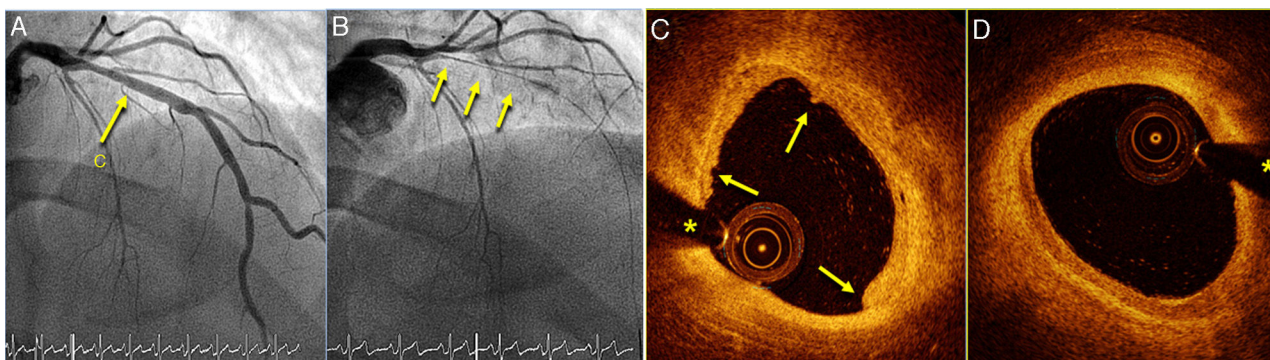


Figura 1

* Autor para correspondencia.

Correo electrónico: falf@hotmail.com (F. Alfonso).

<http://dx.doi.org/10.1016/j.medin.2016.02.004>

0210-5691/© 2016 Elsevier España, S.L.U. y SEMICYUC. Todos los derechos reservados.