



IMÁGENES EN MEDICINA INTENSIVA

Signos básicos en ecografía pulmonar. Broncograma líquido y broncograma aéreo: diferenciación



Basic sign in lung echography. Liquid and air bronchogram: Differentiation

M. Montero Baladía, M. Arroyo Diez* y O. Badallo Areválo

Medicina Intensiva, Hospital Universitario de Burgos, Burgos, España

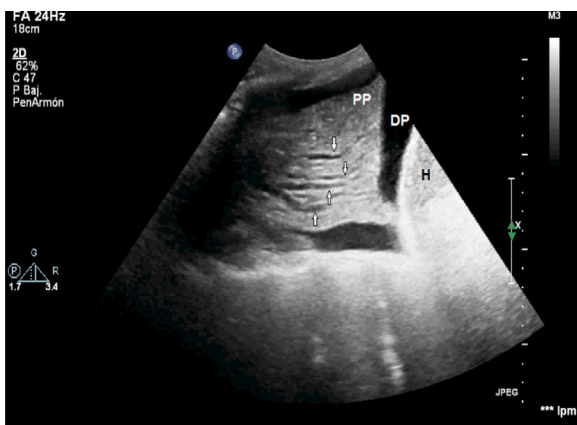


Figura 1 Ecografía pulmonar donde se aprecia derrame pleural (DP), hígado (H) y parénquima pulmonar (PP) hipocogénico, con signo del broncograma líquido (flechas) donde los bronquios muestran ausencia de aire en su interior.

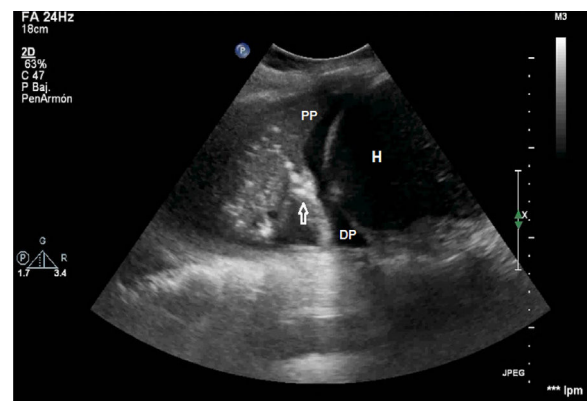


Figura 2 Ecografía pulmonar donde se aprecia derrame pleural (DP), hígado (H) y parénquima pulmonar (PP) hipocogénico, con signo del broncograma aéreo (flechas) donde los bronquios aireados se ven como líneas oscuras en el interior de una consolidación pulmonar.

Presentamos dos casos de ecografía pulmonar, en dos pacientes ingresados en la UCI con insuficiencia respiratoria por SDRA, en ventilación mecánica de más de 7 días de evolución. En la [figura 1](#), se aprecia el signo del «broncograma líquido» (flechas) consistente en imágenes lineales, ramificadas, que corresponden a bronquios distendidos rellenos de líquido y ausencia de aire, sobre parénquima pulmonar hipocogénico, y que simulan un vaso sanguíneo, diferenciándose de estos por tener pared (hiperecogénica) y ausencia de señal doppler. Sugiere atelectasia pulmonar por obstrucción bronquial central. En la [figura 2](#), vemos un parénquima pulmonar con punteado hiperecogénico, representando aire en el bronquio. Es el signo del «broncograma aéreo». En contexto clínico apropiado apunta a condensación pulmonar infecciosa (broncograma móvil) o atelectasia por compresión (broncograma fijo).

* Autor para correspondencia.

Correo electrónico: martaarroyo84@hotmail.com (M. Arroyo Diez).