



## IMÁGENES EN MEDICINA INTENSIVA

# Infarto agudo de miocardio y algo más: degeneración caseosa del anillo mitral

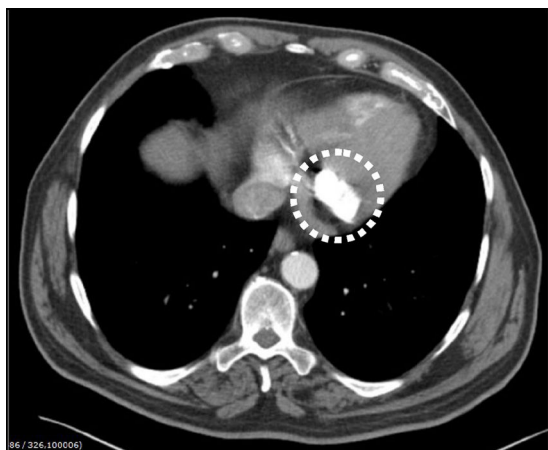
## Heart attack and something else: Caseous degeneration of mitral annulus



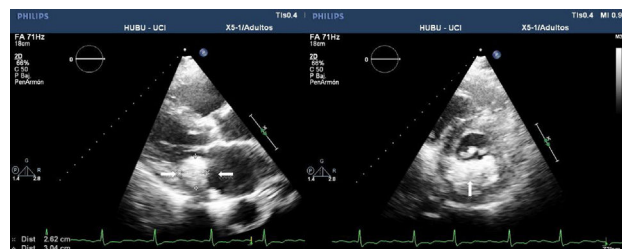
M. Arroyo Diez\*, M. Montero Baladía y A. Zabalegui Pérez

Servicio de Medicina Intensiva, Hospital Universitario de Burgos, Burgos, España

Disponible en Internet el 19 de marzo de 2018



**Figura 1** TC torácica: En la DCAM (línea de puntos) se observa depósito de calcio de forma ovalada en el anillo valvular y en los velos de la válvula mitral; en la enfermedad valvular reumática, se verían afectadas las comisuras y los velos, y en una fase tardía se vería la afectación del anillo.



**Figura 2** ETT: En la imagen de la izquierda (plano longitudinal eje largo de VI) se observa una gran tumoración dependiente del velo posterior de la válvula mitral (flechas), de aspecto hiperecogénico de márgenes bien definidos con ecolucencia interior correspondiente a una DCAM. En la figura de la derecha (plano longitudinal eje corto del VI) se aprecia como la imagen descrita afecta exclusivamente al velo posterior de la válvula (flecha).

Paciente de 79 años, con AP de tumor torácico. Ingresó por síndrome coronario agudo con elevación de ST (SCACEST) secundario a enfermedad de 3 vasos, precisando revascularización. En la ecocardiografía transtorácica (ETT) se objetivó, a nivel de válvula mitral, una imagen hiperecogénica con ecolucencia interior adherida al velo posterior, de aproximadamente  $3 \times 3$  mm que no comprometía el llenado mitral, pero sí dejaba insuficiencia mitral leve (fig. 1). Se descartó, por las características morfológicas, TAC y contexto clínico: tumoración, verruga, absceso o trombo a nivel mitral, diagnosticándose de degeneración caseosa de la válvula mitral (DCAM) (fig. 2). La DCAM es un hallazgo infrecuente observado de forma casual tras una ETT; suele ser asintomática, aunque puede provocar complicaciones inesperadas y graves, su tratamiento es habitualmente conservador.

\* Autor para correspondencia.

Correo electrónico: [martaarroyo84@hotmail.com](mailto:martaarroyo84@hotmail.com) (M. Arroyo Diez).