



IMÁGENES EN MEDICINA INTENSIVA

Hematoma subdural agudo espontáneo. Presentación infrecuente de aneurisma cerebral roto



Spontaneous acute subdural hematoma. An unusual presentation of ruptured cerebral aneurysm

M.D. Freire Aragón*, M. Adriaensens Pérez y A.J. Marín Caballos

Unidad de Gestión Clínica de Cuidados Intensivos, Hospital Universitario Virgen del Rocío, Sevilla, España

Disponible en Internet el 11 de abril de 2018



Figura 1 TC craneal (corte axial). Colección hiperdensa extraaxial hemisférica derecha, compatible con extenso hematoma subdural agudo con marcado efecto masa.

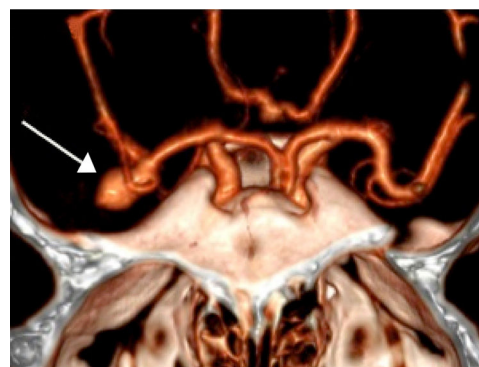


Figura 2 Angio-TC craneal. Lesión aneurismática dependiente de bifurcación de la arteria cerebral media derecha (punta de flecha).

Mujer de 53 años, sin antecedentes médicos de interés, atendida por disminución brusca del nivel de consciencia precedida de cefalea y vómitos. Con *Glasgow Coma Scale Score* de 5 puntos, respuesta motora en prono extensión y midriasis derecha, se procedió a aislamiento de la vía aérea. La tomografía computarizada (TC) craneal mostró extenso hematoma subdural agudo derecho con desviación de línea media de 9 mm (**fig. 1**), sin hemorragia subaracnoidea asociada. Dada la ausencia de antecedente traumático, se completó estudio con angio-TC, identificándose aneurisma ovoideo de 10 × 6 × 5 mm, dependiente de la bifurcación de la arteria cerebral media derecha, responsable del sangrado en una localización atípica como es el espacio subdural (**fig. 2**). Se realizó evacuación emergente del hematoma subdural y clipaje directo del aneurisma, con evolución clínica favorable.

* Autor para correspondencia.

Correo electrónico: lola.freire@ono.com (M.D. Freire Aragón).