

Imágenes en Medicina Intensiva

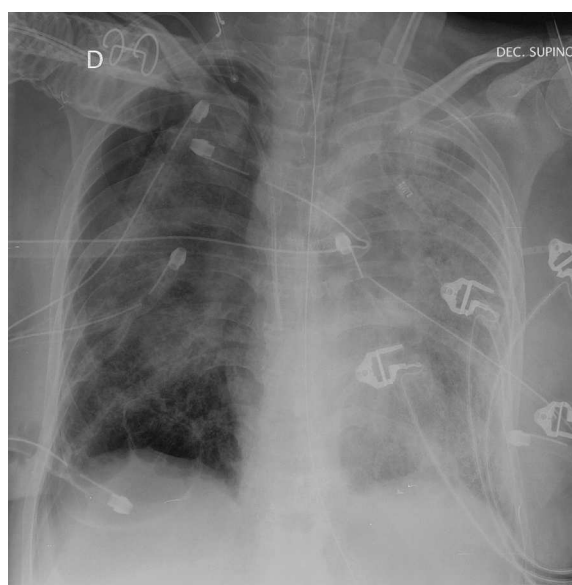


Fig. 1

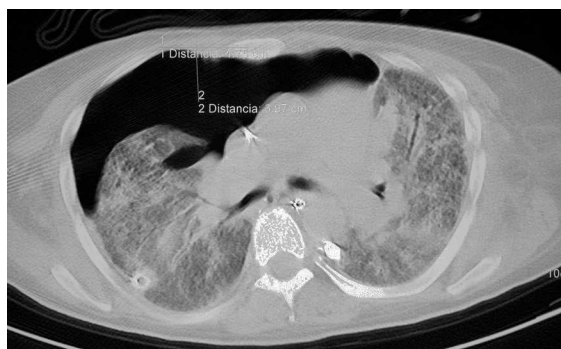


Fig. 2

Se trata de una mujer de 36 años con antecedentes de hemosiderosis pulmonar idiopática que ingresa en la Unidad de Cuidados Intensivos (UCI) por insuficiencia respiratoria aguda secundaria a hemorragia alveolar. Es intubada y conectada a ventilación mecánica. A la semana de su ingreso se mantiene un deterioro grave del intercambio gaseoso ($PaO_2/FiO_2 < 100$), con infiltrado alveolar bilateral y sin evidencia de nuevo sangrado alveolar. Es diagnosticada de síndrome de distrés respiratorio del adulto secundario a hemorragia alveolar. A los 10 días la paciente sufre neumotórax bilateral y recidivante durante 21 días, a pesar de la colocación de 5 tubos de drenaje torácicos (fig. 1). Se realiza una tomografía computarizada (TC) de tórax en la que se evidencia neumotórax anterior derecho, con desplazamiento de mediastino, con neumatocelos diseminados y lesión difusa alveolointersticial bilateral (fig. 2). La paciente falleció en situación de hipoxemia refractaria tras 45 días de ingreso en UCI.

O. PEÑUELAS RODRÍGUEZ

UCI. Hospital Universitario de Getafe. Madrid. España.