

Imágenes en Medicina Intensiva

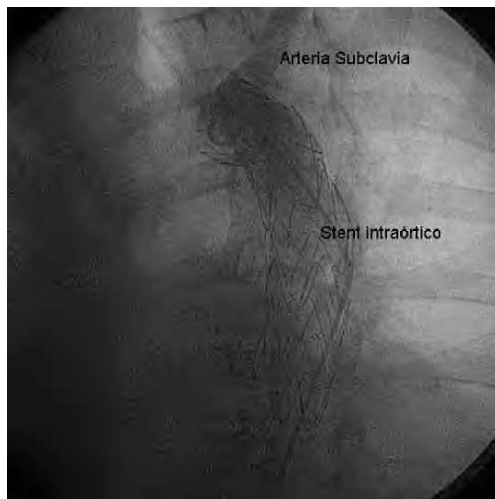


Figura 1.

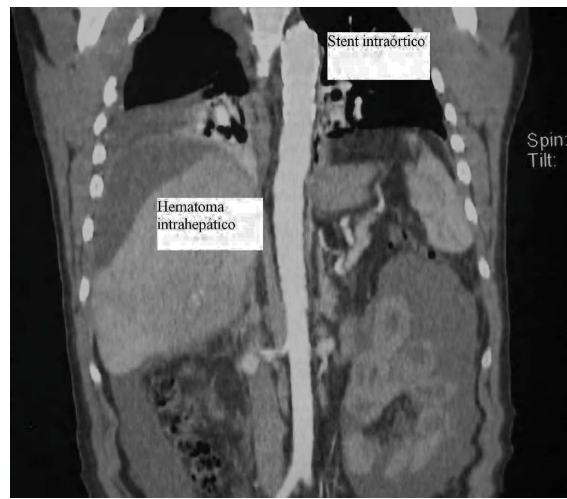


Figura 2.

Paciente de 36 años que ingresa en la Unidad de Cuidados Intensivos después de sufrir un accidente de tráfico. En la radiografía de tórax se observó un importante ensanchamiento mediastínico, sin derrame pleural ni agrandamiento de la silueta cardiopericárdica. En la tomografía axial computarizada (TAC) toraco-abdominal realizada se observó una importante hemorragia mediastínica periaórtica y laceración aórtica distal a la salida de la subclavia izquierda, junto con una laceración hepática con un hematoma hepático. La reparación quirúrgica de la aorta suponía un grave riesgo de complicaciones hemorrágicas de las lesiones hepáticas del paciente, por lo que se decidió implantar un *stent* intraórtico para sellar la laceración aórtica respetando la salida de la subclavia izquierda (fig. 1), que se realizó sin complicaciones y con buen resultado final. Se confirmó su colocación con una resonancia magnética (fig. 2).

A.M. LÓPEZ-LAGO^a, J. M. GARCÍA-ACUÑA^b Y C. RIVERO^a

^aServicio de Medicina Intensiva. Hospital Clínico Universitario. Santiago de Compostela. La Coruña. España.

^bServicio de Cardiología. Hospital Clínico Universitario. Santiago de Compostela. La Coruña.