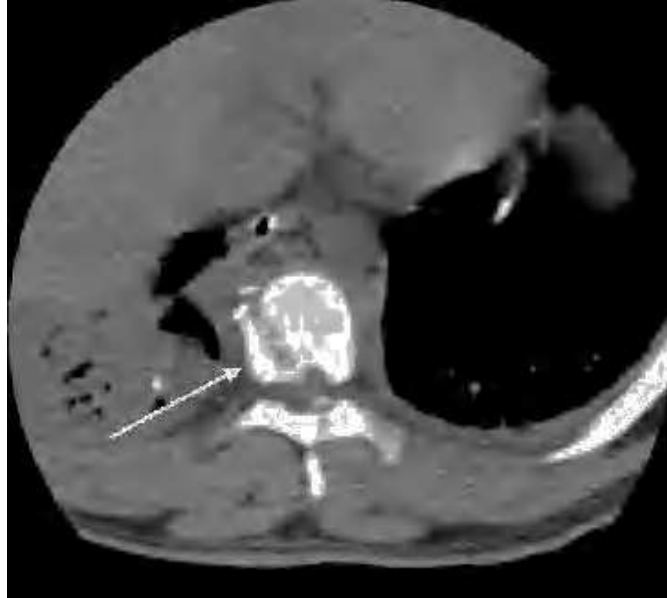


## Imágenes en Medicina Intensiva



Se trata de un paciente de 23 años que sufre agresión por arma de fuego. Presenta orificio de entrada en hemitórax derecho en línea medioclavicular a la altura de séptimo espacio intercostal de unos 3-5 mm de diámetro y no se localiza orificio de salida. Clínicamente el paciente presentaba insuficiencia respiratoria y un nivel medular sensitivo-motor D6-D7 compatible con sección medular completa a dicho nivel. El paciente se sometió a toracotomía posterolateral quirúrgica por lesión de lóbulos pulmonares medio e inferior derechos y se localizó el proyectil en zona subcutánea de hemitórax izquierdo. Entre las pruebas de imagen realizadas destaca una tomografía axial computerizada torácica con hemotórax derecho masivo e imagen de trayecto oblicuo por proyectil a nivel D8 con salida por el arco posterior (flecha).

F. ORTUÑO ANDÉRIZ Y M. BRINGAS BOLLADA

*Servicio de Medicina Intensiva.  
Hospital Clínico San Carlos. Madrid. España.*