

Imágenes en Medicina Intensiva



Fig. 1.

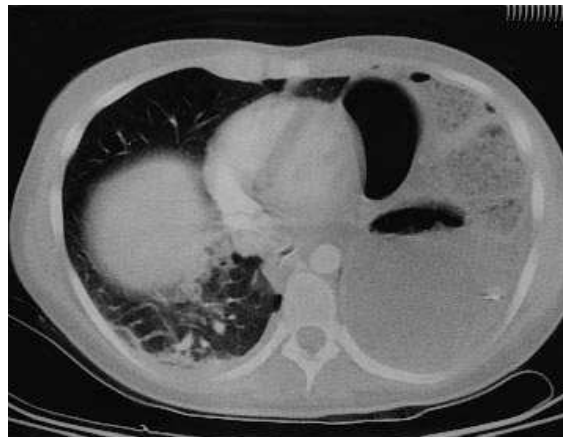


Fig. 2.

Mujer de 27 años de edad, que ingresa en urgencias tras presentar politraumatismo por accidente de tráfico. Tras la exploración inicial, y previa administración de cristaloides y coloides por inestabilidad hemodinámica, se realiza una radiografía de tórax que objetiva una imagen aérea en el hemitórax izquierdo con una línea densa que simula un diafragma elevado y que corresponde a la pared del estómago herniado (fig. 1); la tomografía computarizada toracoabdominal visualiza el estómago con nivel hidroaéreo y una sonda nasogástrica en su interior, así como el colon en la cavidad torácica izquierda y desplazamiento mediastínico contralateral (fig. 2). Se interviene quirúrgicamente encontrando una rotura de 10 cm en el hemidiafragma izquierdo con herniación gástrica y parcial colónica. La paciente evoluciona satisfactoriamente, siendo dada posteriormente de alta de la unidad de cuidados intensivos.

M.A. BLASCO NAVALPOTRO* y M. DOMINGO MONTAÑANA**

*Unidad de Cuidados Intensivos. **Servicio de Radiodiagnóstico. Hospital Universitario Dr. Peset. Valencia. España.