

IMÁGENES EN MEDICINA INTENSIVA

Tronco braquiocefálico pretraqueal

Pretracheal brachiocephalic trunk

J.M. Morales-Puebla^{a,*}, T. Corzón-Pereira^a y L. Rozas-Rodríguez^b

^a Servicio de Otorrinolaringología, Hospital General Universitario de Ciudad Real, Ciudad Real, España

^b Servicio de Radiología, Hospital General Universitario de Ciudad Real, Ciudad Real, España

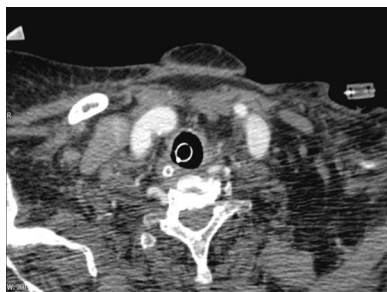


Figura 1

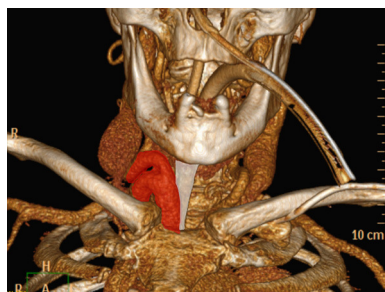


Figura 2

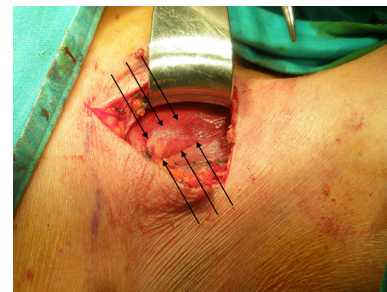


Figura 3

Se presenta el caso de una paciente de 86 años, que precisa traqueotomía por intubación prolongada. A la exploración cervical se detecta masa pulsátil supraesternal, por lo que se solicita una prueba de imagen previa a la cirugía. La tomografía computarizada demostró interposición del tronco braquiocefálico (figs. 1 y 2) ventral a la tráquea. Se realizó incisión vertical ligeramente desplazada hacia la izquierda de la línea media identificándose el tronco braquiocefálico (fig. 3) entre la musculatura infrahioidea y la musculatura prelaríngea. Una vez controlada la estructura vascular se continuó con la disección por planos según técnica habitual. Deben solicitarse pruebas de imagen antes de la cirugía si existe sospecha de alteraciones anatómicas que puedan dificultarla.

* Autor para correspondencia.

Correo electrónico: josemanuelmoralespuebla@hotmail.com (J.M. Morales-Puebla).