

IMÁGENES EN MEDICINA INTENSIVA

Hemorragia cerebral multifocal espontánea

Spontaneous multifocal intracerebral hemorrhage

A. Ortega López*, I. Lipperheide Vallhonrat y M. Pérez Redondo

Servicio de Medicina Intensiva, Hospital Puerta de Hierro, Majadahonda, Madrid, España

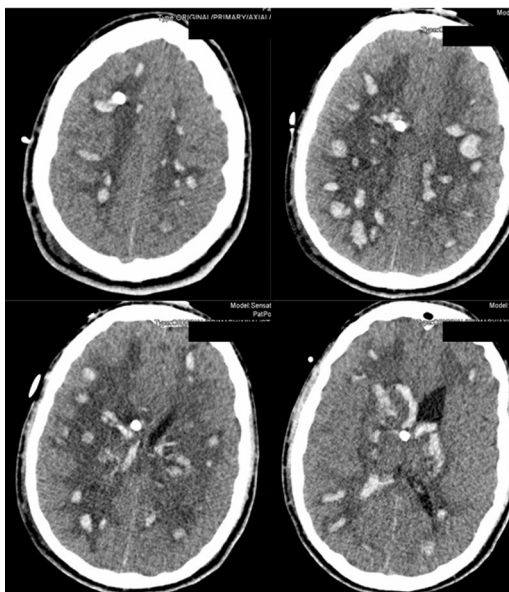


Figura 1

Varón de 16 años con hemiparesia derecha por sangrado espontáneo en la cápsula interna izquierda y en la sustancia blanca contigua previamente diagnosticado de colagenopatía congénita hereditaria COL4A1. Desarrolló una pérdida de consciencia brusca con estado epiléptico. La TC mostró múltiples hematomas intraparenquimatosos bilaterales con apertura al sistema ventricular. Evolucionó a hipertensión intracraneal refractaria a medidas de primer y segundo nivel, falleciendo 2 semanas después. La enfermedad cerebral de pequeño vaso asociada a la mutación del gen COL4A1 (cr. 13q34) produce una fragilidad de la membrana basal vascular a diferentes niveles ([fig. 1](#)).

* Autor para correspondencia.

Correo electrónico: damepacienciadiosmio@yahoo.es (A. Ortega López).