



IMÁGENES EN MEDICINA INTENSIVA

Neumonía necrosante con evolución fatal

Necrotizing pneumonia with a fatal outcome



M.C. Herrera Melero*, A. Maestre Romero y G. Rivera Rubiales

Unidad de Cuidados Intensivos, Hospital Universitario Virgen del Rocío, Sevilla, España

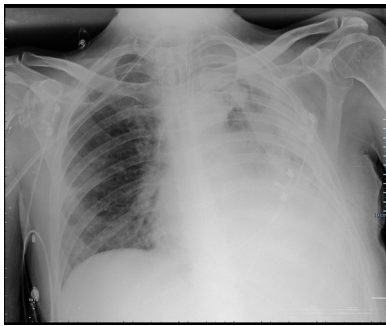


Figura 1.

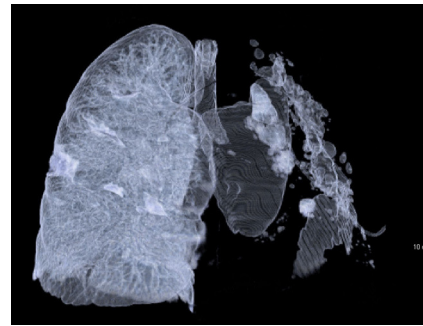


Figura 2.

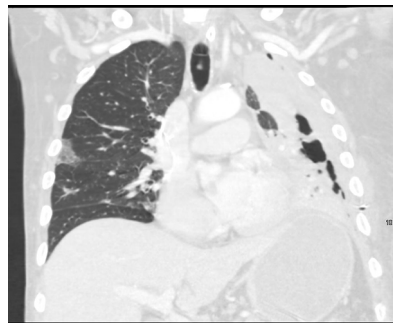


Figura 3.

Paciente de 56 años que ingresó en la unidad de cuidados intensivos por neumonía grave de la comunidad complicada con empiema polimicrobiano por *Streptococcus pneumoniae* y *Serratia marcescens* (fig. 1). Evolucionó a shock séptico con disfunción multiorgánica y falleció. En la tomografía computarizada (TC) de tórax realizada, se objetivaba desestructuración del lóbulo superior izquierdo con importante hipoperfusión del parénquima, con esfacelos, cavidades necrosadas y niveles hidroaéreos en relación con neumonía necrosante (figs. 2 y 3). Este caso pone de manifiesto que aunque la radiología simple de tórax es la prueba inicial de imagen para evaluar una neumonía, la TC se debe de realizar siempre ante la existencia o sospecha de cualquier complicación de la misma, lo cual puede modificar el tratamiento y pronóstico.

* Autor para correspondencia.
Correo electrónico: inmahem@gmail.com (M.C. Herrera Melero).