



IMÁGENES EN MEDICINA INTENSIVA

Aparente tromboembolismo pulmonar en paciente con aneurisma de aorta ascendente

Apparent pulmonary embolism in a patient with an ascending aortic aneurysm



I. Salinas^a, M. Mohamed^{a,*} y M.I. Díez Pérez de las Vacas^b

^a Servicio de Medicina Intensiva, Hospital Universitario del Henares, Coslada, Madrid, España

^b Servicio de Radiología, Hospital Universitario del Henares, Coslada, Madrid, España

Disponible en Internet el 6 de marzo de 2020

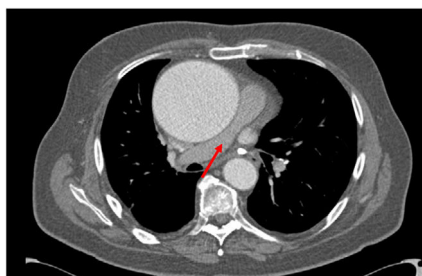


Figura 1



Figura 2

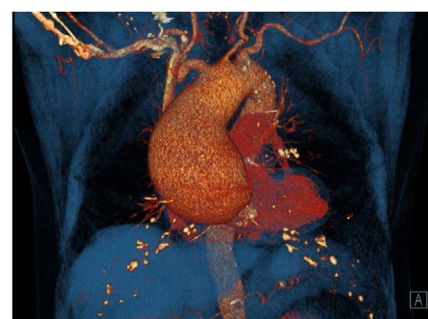


Figura 3

Varón de 78 años hipertenso y dislipémico que consulta por síncope bruscos de repetición. A su llegada a urgencias aparenta buen estado general con tendencia a la hipertensión, taquicárdico, taquipneico y buena saturación de oxígeno. En la analítica se objetiva deterioro de la función renal con hiperlactacidemia moderada y dímero-D elevado. Con la sospecha de tromboembolismo pulmonar (TEP) se solicita TC torácica (fig. 1) que lo descarta, ampliando el estudio con angio-TC de aorta torácica (fig. 2) dado el hallazgo de una dilatación aneurismática de aorta ascendente de 8,6 cm supraválvular (fig. 3) con importante efecto de masa y compromiso del tronco de la pulmonar como indica la flecha roja que aparece en la figura 1. Se interviene de forma programada para sustitución del aneurisma con tubo aórtico supracoronario. Tras la cirugía el paciente presenta buena evolución clínica y es dado de alta.

* Autor para correspondencia.

Correo electrónico: mimi.mm93@gmail.com (M. Mohamed).