



IMÁGENES EN MEDICINA INTENSIVA

Neumonía bilateral por SARS-CoV2: evolución radiográfica

SARS-CoV2 bilateral pneumonia: chest X-ray evolution

Ana Álvarez Méndez*, Paula Matía Almudévar y Silvia Álvarez Hernández

Servicio de Medicina Intensiva, Hospital Universitario de Móstoles, Madrid, España

Disponible en Internet el 16 de mayo de 2020

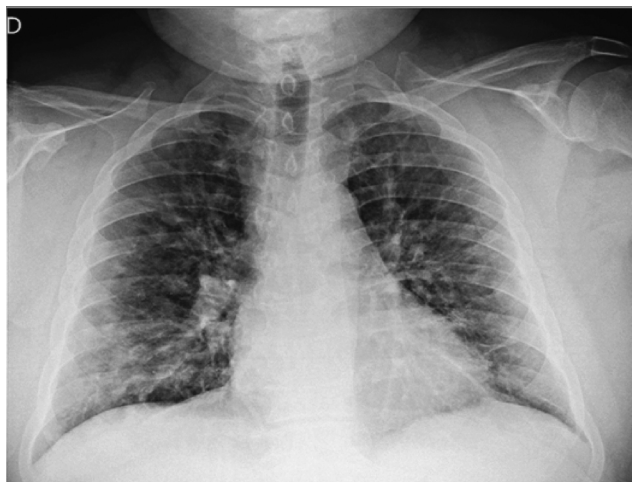


Figura 1

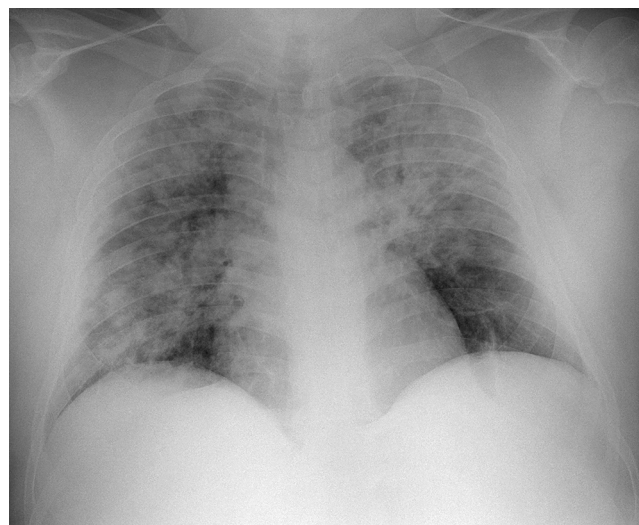


Figura 2

* Autor para correspondencia.

Correo electrónico: ana.alvarezmendez@hotmail.com (A. Álvarez Méndez).

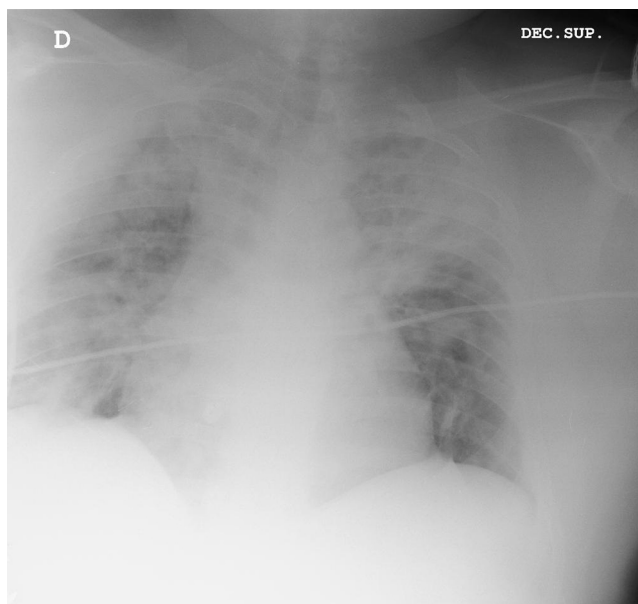


Figura 3

Se presenta el caso de un varón de 51 años con síndrome metabólico, nefropatía crónica, esclerodermia *diabeticorum* y síndrome de apnea obstructiva del sueño; acude a urgencias por fiebre de 38 °C, disnea y expectoración verdosa de cinco días de evolución. Se extraen hemocultivos, antígenos en orina para *Legionella* y neumococo y panel de virus respiratorios (VRS, Influenza, rinovirus). Se realiza radiografía de tórax (fig. 1). Ingresa en el hospital, se inicia antibioterapia de amplio espectro y oxigenoterapia por hipoxemia (saturación O₂ < 90%) Debido a empeoramiento progresivo tanto clínico, precisando gafas nasales de alto flujo, como radiológico (fig. 2) se decide ingreso en una Unidad de Cuidados Intensivos (fig. 3). Ante la evolución tórpida y la ausencia de aislamiento microbiológico se realiza en frotis nasofaríngeo PCR de SARS-CoV2, siendo esta positiva.