



IMÁGENES EN MEDICINA INTENSIVA

Rotura traqueal por linfoma mediastínico. A propósito de un caso

Tracheal rupture caused by mediastinal lymphoma: a case report

V. Lorenzo Martín^a, M. Rodrigo Garzón^b y L. Santana-Cabrera^{a,*}

^a Servicio de Neumología, Hospital Universitario Insular de Gran Canaria, Las Palmas, España

^b Servicio de Medicina Intensiva, Hospital Universitario Insular de Gran Canaria, Las Palmas, España

Disponible en Internet el 22 de agosto de 2020

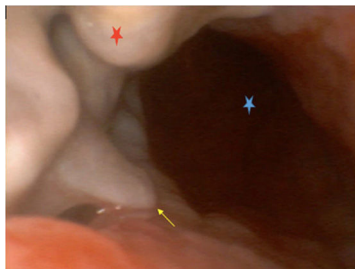


Figura 1 Imagen de videobroncoscopia.

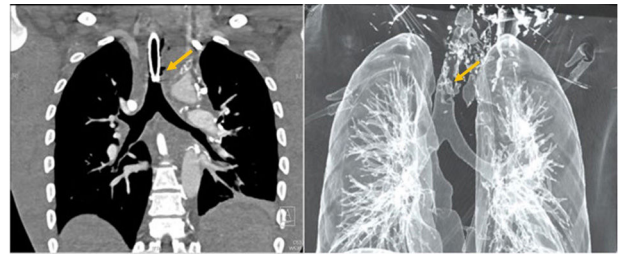


Figura 2 Imagen de tomografía y de reconstrucción 3D.

Varón, 26 años, con obstrucción de vía aérea superior por masa cervical anterior izquierda por linfoma B difuso de célula grande. Se inicia quimio- y radioterapia, a pesar de ello, presenta mala evolución, por lo que se realiza traqueotomía. Una semana después presenta nuevo episodio de obstrucción de vía aérea, objetivándose en videobroncoscopia (fig. 1) infiltración de la luz traqueal (asterisco azul) por la masa mediastínica (asterisco rojo), con cartílago traqueal prolapsado (flecha amarilla) y una fístula en la pared izquierda de 5 cm. La tráquea distal y la carina principal son normales. En tomografía (fig. 2A) se aprecia desestructuración de la tráquea (flecha amarilla), al igual que en la reconstrucción en 3D (fig. 2 B).

Financiación

Este trabajo no ha recibido ningún tipo de financiación.

Conflicto de intereses

Los autores declaran no tener ningún conflicto de intereses.

* Autor para correspondencia.

Correo electrónico: lsancabx@gobiernodecanarias.org (L. Santana-Cabrera).