



IMÁGENES EN MEDICINA INTENSIVA

Aspergiloma y COVID-19

COVID-19 associated pulmonary aspergillosis



M. Álvarez Fernández*, D. Armando Meléndez y M. Aymerich de Franceschi

Clínica Universidad de Navarra, Madrid, España

Disponible en Internet el 6 de septiembre de 2020



Figura 1

* Autor para correspondencia.

Correo electrónico: malvarezfe@unav.es (M. Álvarez Fernández).

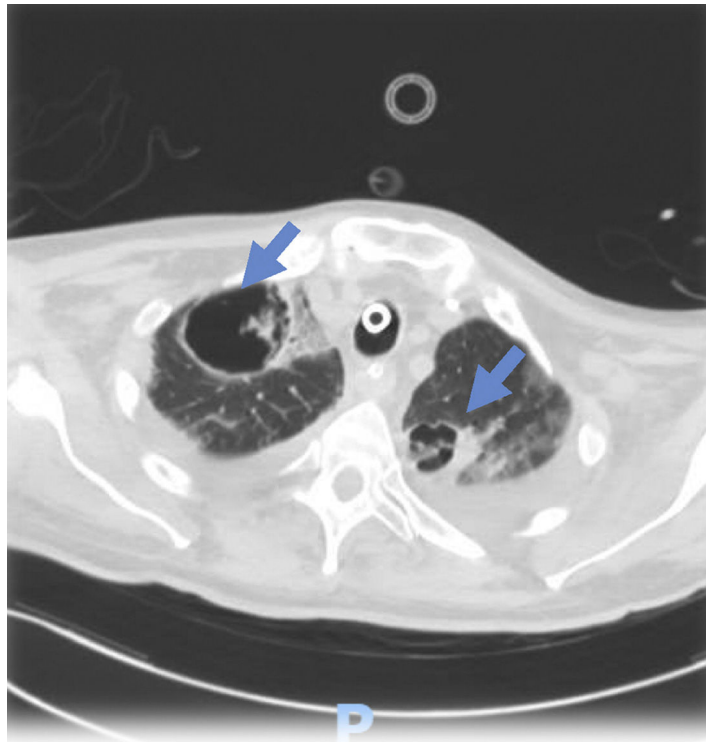


Figura 2

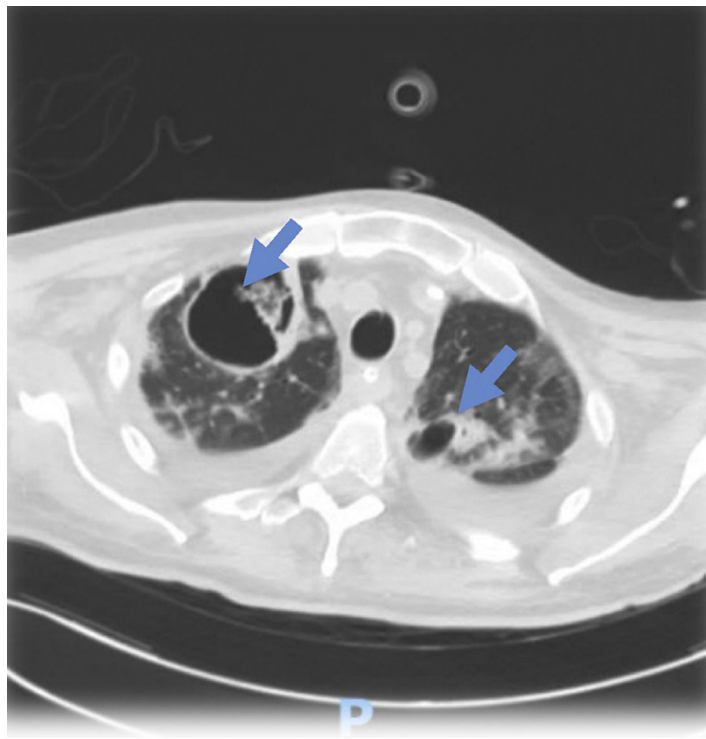


Figura 3

Varón de 76 años con antecedentes de interés, FA anticoagulada y prolapso mitral, que ingresa por clínica respiratoria compatible con infección pulmonar por SARS-CoV-2. Como diagnóstico, el paciente presenta neumonía bilateral con patrón intersticial atípico sugestivo de enfermedad COVID-19.

Evolución tórpida en planta de hospitalización, con deterioro del gradiente respiratorio y con necesidad de soporte respiratorio invasivo. Como parte del tratamiento médico y con criterios de selección más que establecidos, neumonía intersticial con insuficiencia respiratoria grave, se administró inmunosupresores, tocilizumab y esteroides. El paciente presenta en aspirado bronquial, *Aspergillus fumigatus*. En las imágenes, objetivamos lesiones cavitadas (aspergilomas) (figs. 1-3).