



IMÁGENES EN MEDICINA INTENSIVA

Lesiones traumáticas cervicales secundarias a intento de suicidio por ahorcamiento

Traumatic cervical injuries secondary to attempted suicide by hanging

A.M. Ferrete Araujo^{a,*}, L. Quintana Barriga^b y H. García-Delgado^a

^a Unidad de Neurocríticos, Servicio de Medicina Intensiva, Hospital Universitario Virgen del Rocío, Sevilla, España

^b Servicio de Radiodiagnóstico, Hospital de la Merced, Osuna, Sevilla, España

Disponible en Internet el 24 de agosto de 2021

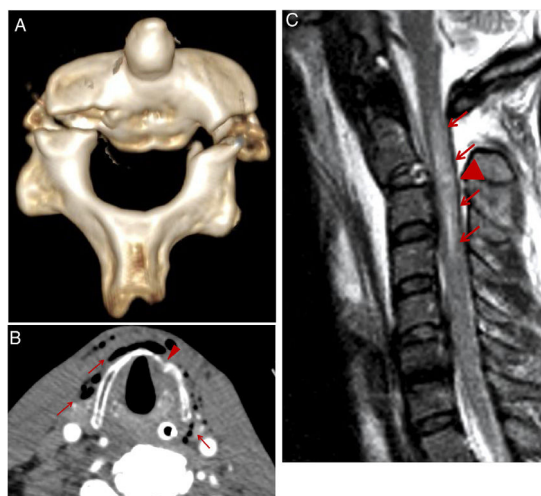


Figura 1

Paciente varón de 32 años que ingresa por intento autolítico colgándose de un árbol con una soga. En la exploración destaca herida cervical y clínica compatible con lesión medular aguda nivel C2 incompleta. La TAC cervical evidencia fractura desplazada bilateral de la pars interarticularis de C2 con extensión a láminas (fig. 1A), fractura del hueso hioides y fractura de la lámina tiroidea anterior izquierda con apertura de la vía aérea al espacio visceral del cuello asociando extenso enfisema (fig. 1 B). En la RM de columna cervical se observa una contusión medular a nivel C1-C4 y pequeño foco de hemorragia intramedular en el interespacio C2-C3 (fig. 1C).

Financiación

El trabajo no ha requerido financiación.

* Autor para correspondencia.

Correos electrónicos: olmoara@hotmail.com, amferretearaujo@gmail.com (A.M. Ferrete Araujo).