

Figura 2

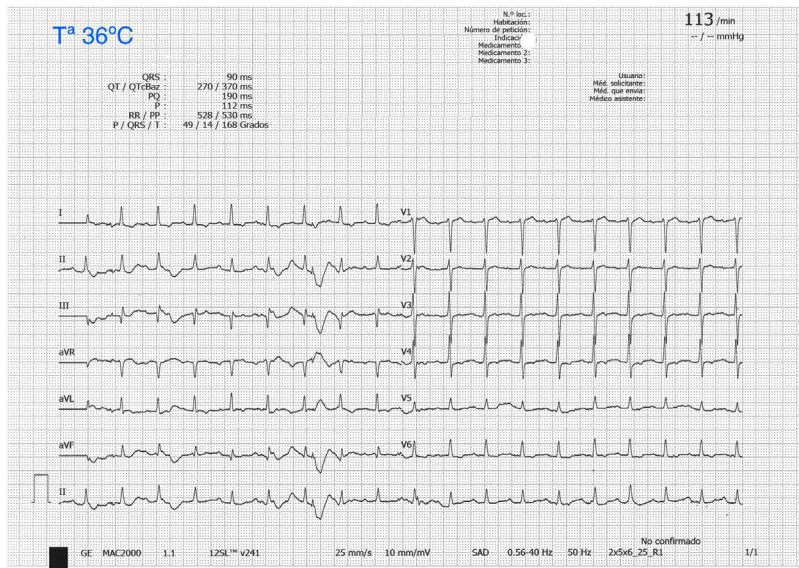


Figura 3

Varón de 80 años que es encontrado en su domicilio con bradicardia a 30 lpm, bajo nivel de conciencia e hipotermia grave. Es atendido en Box Vital de urgencias, donde se aísla vía aérea y es ingresado posteriormente en la unidad de cuidados intensivos.

El ECG de ingreso, con temperatura de 32 °C, muestra una bradicardia extrema a 30 lpm, y tanto en las derivaciones de miembros como en las precordiales presenta una marcada deflexión positiva entre el complejo QRS y el inicio del segmento T, conocida clásicamente como onda J de Osborn (fig. 1). Con medidas de calentamiento se alcanza la normotermia en las primeras 24 horas de ingreso. Durante el proceso de recuperación de la temperatura corporal, esta deflexión va perdiendo voltaje hasta desaparecer (figs. 2 y 3).

Financiación

Sin financiación para la realización del manuscrito.