



IMÁGENES EN MEDICINA INTENSIVA

Neumatosis esofagogástrica y portal secundaria a traumatismo torácico grave

Esophagogastric and portal pneumatosis secondary to severe chest trauma

Manuel Fernández Caro* y Maria Luisa Gascón Castillo

Unidad de Medicina Intensiva, Hospital Universitario Virgen del Rocío, Sevilla, España

Disponible en Internet el 13 de mayo de 2023



Figura 1

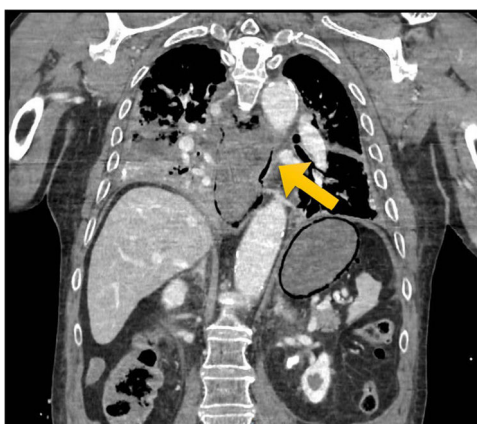


Figura 2

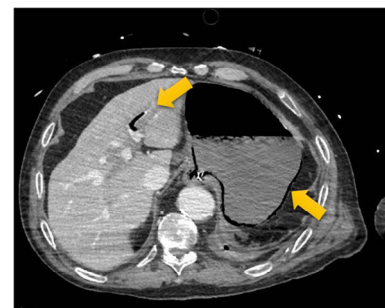


Figura 3

Varón de 80 años, sin antecedentes relevantes para el caso, que ingresa en la UCI tras accidente de tráfico por atropello. Paciente con *Glasgow Coma Score* (GCS) de 7 puntos, insuficiencia respiratoria con volet costal e inestable hemodinámicamente. A su llegada a urgencias se realiza TC de cuerpo entero donde se observan múltiples fracturas de arcos costales bilaterales, sin observarse imágenes compatibles con neumatosis esofagogástrica.

Ingresa en la UCI para continuación de cuidados con empeoramiento progresivo con hipoxemia refractaria, realizándose nueva prueba de imagen a las 24 h donde se observa gran distensión de la cámara gástrica con neumatosis en su pared y la esofágica (figs. 1 y 2), que asocia asimismo neumatosis portal en rama principal e izquierda (fig. 3). Dado el contexto clínico del paciente, y los hallazgos, aunque inespecíficos, sugieren enfisema gástrico por trauma como primera posibilidad.

Financiación

No ha habido financiación.

* Autor para correspondencia.

Correo electrónico: mfercar@outlook.es (M. Fernández Caro).