



## IMÁGENES EN MEDICINA INTENSIVA

### Seudoaneurisma valvular mitral gigante postendocarditis y válvula normofuncionante



### Postendocarditis giant mitral valve pseudoaneurysm with normofunctioning valve

Bárbara Segura-Méndez\*, Gregorio Laguna e Yolanda Carrascal

Servicio de Cirugía Cardíaca, Hospital Clínico Universitario de Valladolid, Valladolid, España

Disponible en Internet el 17 de mayo de 2023

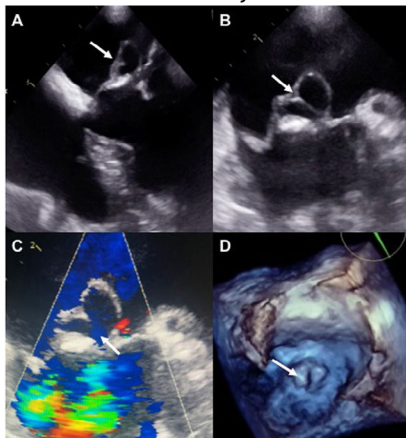


Figura 1

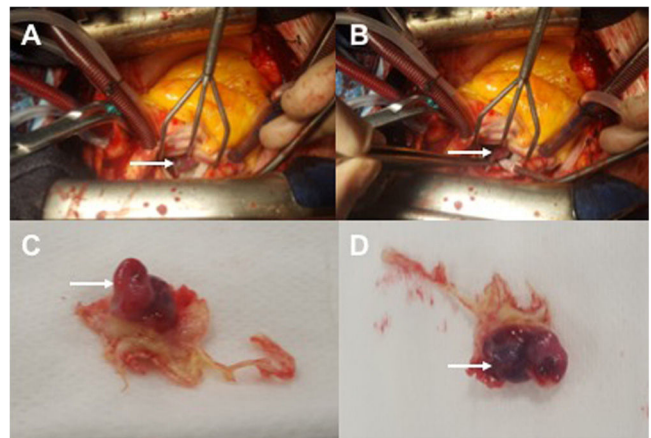


Figura 2

Varón de 67 años con síndrome constitucional, fiebre, disnea y soplo sistodiastólico aórtico. El ecocardiograma mostró vegetación aórtica y un gran seudoaneurisma del velo anterior mitral (fig. 1 flechas), sin afectación valvular ni perianular, con hemocultivos positivos para *Streptococcus salivaris*. Con diagnóstico de endocarditis aguda se realizó sustitución mitroaórtica bajo circulación extracorpórea. La atriotomía izquierda mostró pseudoaneurisma gigante (figs. 2A y B) violáceo de todo el velo anterior mitral sero-sanguinoliento (figs. 2C y D). El postoperatorio cursó sin incidencias con cultivos valvulares negativos. La asociación entre el seudoaneurisma postendocárdico aislado del velo anterior mitral, sin afectación valvular o de la continuidad mitroaórtica es infrecuente. El ecocardiograma es clave en elegir el tratamiento y el momento quirúrgico.

### Financiación

Los autores declaran no haber recibido financiación.

\* Autor para correspondencia.

Correo electrónico: [barbaraseg@hotmail.com](mailto:barbaraseg@hotmail.com) (B. Segura-Méndez).