



IMÁGENES EN MEDICINA INTENSIVA

Flujo reverso en arteria oftálmica por obstrucción de la carótida interna



Reversed flow in the ophthalmic artery due to internal carotid artery obstruction

Francisco Ortuño Andérez*, Francisco Javier González Ogallar y Candela Moro Punset

Servicio de Medicina Intensiva, Sección de Neurocríticos, Hospital Clínico San Carlos, Madrid, España

Disponible en Internet el 1 de agosto de 2023

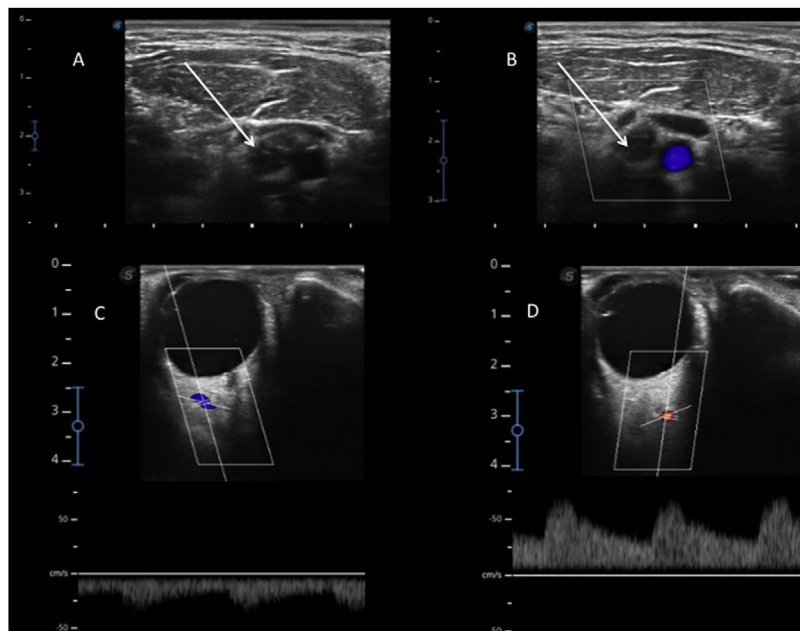


Figura 1

Paciente con una oclusión completa de la arteria carótida interna (fig. 1A y B [flechas]). Un estudio Doppler con abordaje transorbitario de la arteria oftálmica ipsilateral muestra un flujo reverso debido a que esta pasa a rellenarse por la anastomosis naso-angular, donde la carótida externa se comunica con las ramas de la carótida interna a través de la rama nasal

* Autor para correspondencia.

Correo electrónico: portunoa@yahoo.es (F. Ortuño Andérez).

de la arteria facial que se anastomosa con la rama orbitaria de la oftálmica (fig. 1 c). Se muestra la ecografía Doppler de la arteria oftálmica contralateral (fig. 1 D) que presenta un flujo positivo para su comparación. La inversión del flujo en la arteria oftálmica es un signo ultrasonográfico específico de una oclusión de la carótida interna ipsilateral crítica o completa.

Financiación

Este trabajo no ha recibido financiación de ningún tipo.