



IMÁGENES EN MEDICINA INTENSIVA

Aneurisma de aorta abdominal complicado con fístula aortocava



Abdominal aortic aneurysm complicated with aortocaval fistula

Maria de Alba-Aparicio^{a,*}, Marta Relaño Mesa^b y María Del Carmen Bermúdez-Ruiz^a

^a Servicio de Medicina Intensiva, Hospital Universitario Reina Sofía, Córdoba, España

^b Servicio de Radiodiagnóstico, Hospital Valle de los Pedroches, Córdoba, España

Disponible en Internet el 8 de abril de 2024



Figura 1

* Autor para correspondencia.

Correo electrónico: maralba92@gmail.com (M. de Alba-Aparicio).



Figura 2

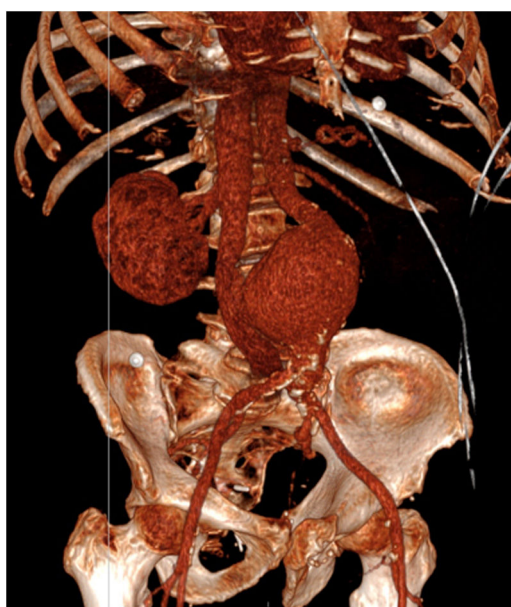


Figura 3

Paciente varón de 71 años, con antecedentes de hipertensión arterial y monorreno (riñón único derecho). Acude a consulta por dolor súbito en fosa iliaca derecha irradiado a ingle ipsilateral. A la exploración se encuentran masa pulsátil infraumbilical y soplo continuo en mesogastrio. Ingresa en Unidad de Cuidados Intensivos (UCI) obnubilado con marcada inestabilidad hemodinámica y taicárdico. En la tomografía computarizada (TC) de abdomen basal se observa un gran aneurisma de aorta abdominal infrarrenal con signos de sangrado perianeurismático (flecha en [fig. 1](#)). Tras la administración de contraste se objetiva comunicación entre la pared posterolateral derecha del aneurisma y la vena cava inferior, compatible con una fístula aortocava (flecha en corte axial [fig. 2A](#) y coronal [2B](#)). Los hallazgos se confirman en la reconstrucción tridimensional realizada ([fig. 3](#)). Se decidió colocación de endoprótesis por parte de cirugía cardiovascular. Finalmente, el paciente presentó episodio de colitis isquémica y choque séptico, siendo *exitus* a los siete días.

Financiación

Para la elaboración del presente artículo no se ha recibido ningún tipo de ayuda ni financiación económica por parte de entidades públicas o privadas.