

## IMÁGENES EN MEDICINA INTENSIVA

### Compromiso vascular abdominal crítico tras ingesta compulsiva de alimentos

#### Critical abdominal vascular impairment following binge eating

E.M. Gómez Peñalver\*, D. López Mendoza y B. Quesada Bellver

Unidad de Medicina Intensiva, Fundación Jiménez Díaz, Madrid, España

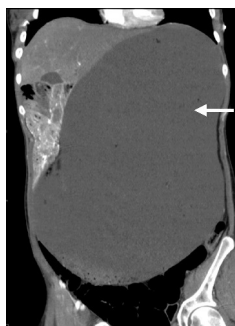


Figura 1

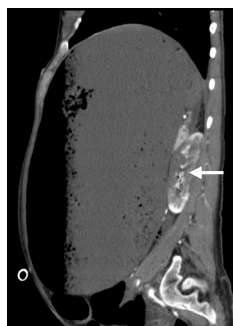


Figura 2

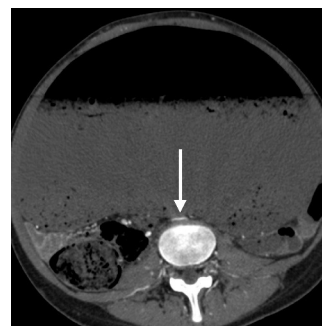


Figura 3

Mujer de 31 años con antecedente médico de bulimia nerviosa que acude a urgencias por dolor abdominal, sensación de plenitud y vómitos de repetición tras la ingesta compulsiva de gran cantidad de alimento. Mala evolución clínica con signos de abdomen agudo, acidosis metabólica severa y fracaso renal. En TC abdominal gran dilatación gástrica con volumen aproximado de once litros (fig. 1) que comprime y desplaza todas las vísceras abdominales, infartos renales bilaterales (fig. 2) e importante compromiso vascular con estenosis de aorta abdominal casi por completo a nivel de L4-L5 por compresión extrínseca (fig. 3). Se realiza gastrostomía evacuando contenido gástrico y aliviando síndrome de compresión vascular con buena evolución.

\* Autor para correspondencia.

Correo electrónico: [evamagope@hotmail.com](mailto:evamagope@hotmail.com) (E.M. Gómez Peñalver).