



IMÁGENES EN MEDICINA INTENSIVA

Parada cardiorrespiratoria secundaria a fractura de odontoides

Cardiac arrest secondary to odontoid fracture

M. Barber Ansón*, Á. Orera Pérez y E. Redondo Díez

Servicio de Medicina Intensiva, Complejo Hospitalario de Navarra, Pamplona, España

Disponible en Internet el 10 de abril de 2019



Figura 1 Imagen sagital en secuencia potenciada en T2FSE.

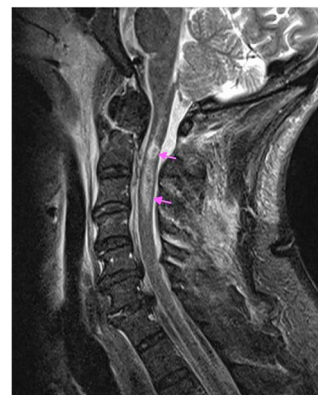


Figura 2 Imagen sagital en secuencia STIR.

Varón de 67 años sin antecedentes personales conocidos. Mientras andaba en bicicleta presentó salida de la vía, síncope y parada cardiorrespiratoria (PCR). Recuperó pulso tras 34 minutos de reanimación cardiopulmonar básica y avanzada. Se descartó la existencia de cardiopatía isquémica, tromboembolismo pulmonar, hemorragia cerebral y patología isquémica de troncoencéfalo como causas de PCR. En la resonancia magnética cerebral se apreció una fractura de la base de la apófisis odontoides (flecha verde), sin desplazamiento y pequeño hematoma epidural anterior (flechas blancas discontinuas), sin efecto de masa significativo (fig. 1). Todo ello acompañado de una contusión hemorrágica medular (flechas rosas) que se extendía desde C2 hasta C3 (fig. 2). El paciente presentó mala evolución, falleciendo seis días después de su ingreso en la unidad de cuidados intensivos.

* Autor para correspondencia.
Correo electrónico: mbarberanson@gmail.com (M. Barber Ansón).