



## IMÁGENES EN MEDICINA INTENSIVA

### Complicación pulmonar por consumo de drogas: hemorragia alveolar difusa

### Pulmonary complications for drug consumption: Diffuse alveolar hemorrhage



M. Martín-Macho González<sup>a,\*</sup>, D. López Hormiga<sup>a</sup> y E. Cívico Martín<sup>b</sup>

<sup>a</sup> Servicio de Medicina Intensiva, Hospital Virgen del Puerto, Plasencia, Cáceres, España

<sup>b</sup> Servicio de Radiología, Hospital Virgen del Puerto, Plasencia, Cáceres, España

Disponible en Internet el 23 de noviembre de 2019

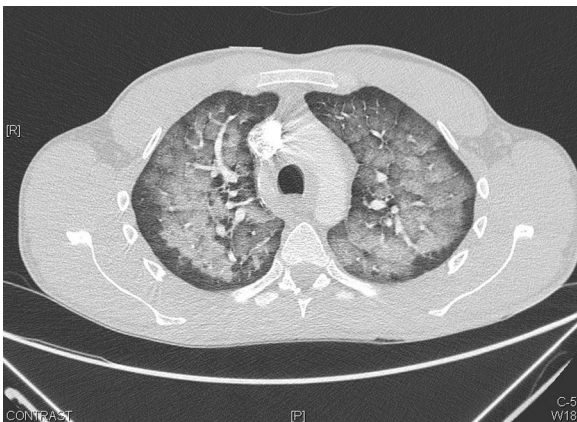


Figura 1



Figura 2

Varón de 28 años fumador, politoxicómano en deshabitación desde hace 3 meses, traído a Urgencias por el 112 con disnea de varias horas, dolor torácico de tipo pleurítico y 2 esputos hemoptoicos, refiere consumo de cocaína y heroína inhalada. En Urgencias, presenta regular estado general con taquipnea, uso de musculatura intercostal y SatO<sub>2</sub> 88% con mascarilla tipo Venturi 50%. La radiografía de tórax muestra infiltrado pulmonar bilateral simétrico y la TAC con contraste, afectación bilateral y simétrica en vidrio deslustrado con condensaciones alveolares desde campos superiores hasta bases (fig. 1), respetando la periferia incluyendo la región central; en el vidrio deslustrado se intuye un patrón en empedrado (fig. 2). Se descarta cardiopatía estructural e ingresa en la UCI con la sospecha de hemorragia alveolar difusa secundaria a consumo de tóxicos, para soporte respiratorio. Se realiza una fibrobroncoscopia, que confirma el diagnóstico de sospecha.

\* Autor para correspondencia.

Correo electrónico: [yeye\\_me@hotmail.com](mailto:yeye_me@hotmail.com) (M. Martín-Macho González).