



## IMÁGENES EN MEDICINA INTENSIVA

### Insuficiencia respiratoria aguda secundaria a papilomatosis laríngea masiva

### Acute respiratory failure secondary to massive laryngeal papillomatosis

A. Ruiz Martínez<sup>a,\*</sup>, A. Zabalegui Pérez<sup>a</sup> y P. Saiz-Lopez<sup>b</sup>

<sup>a</sup> Servicio de Medicina Intensiva, Hospital Universitario de Burgos, Burgos, España

<sup>b</sup> Servicio de Anatomía Patológica, Hospital Universitario de Burgos, Burgos, España

Disponible en Internet el 20 de mayo de 2020

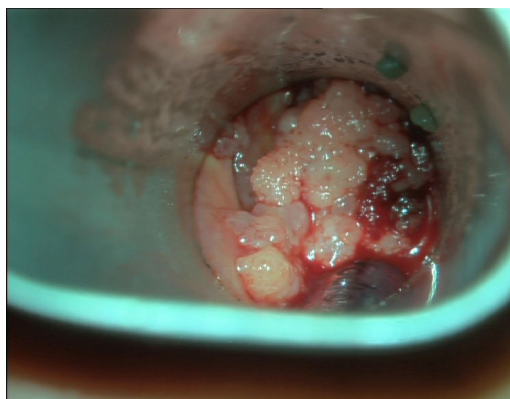


Figura 1

Mujer nicaragüense, sin antecedentes de interés. Clínica brusca de disnea, estridor laríngeo, con SatO<sub>2</sub> 75% basal. Se realiza laringoscopia urgente, visualizándose masa exofítica de consistencia blanda. Se procede a intubación orotraqueal con videolaringoscopia (C-MAC®), desplazando la masa con el tubo orotraqueal sin incidencias. En la intervención quirúrgica posterior, se realiza resección de múltiples implantes papilomatosos supraglóticos y subglóticos (fig. 1), con buena permea-

\* Autor para correspondencia.

Correo electrónico: [auberto.ruiz@gmail.com](mailto:auberto.ruiz@gmail.com) (A. Ruiz Martínez).

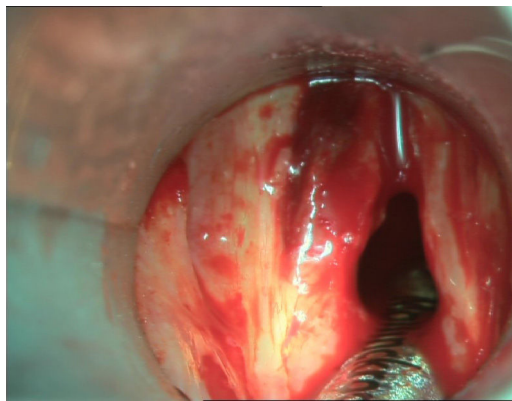


Figura 2

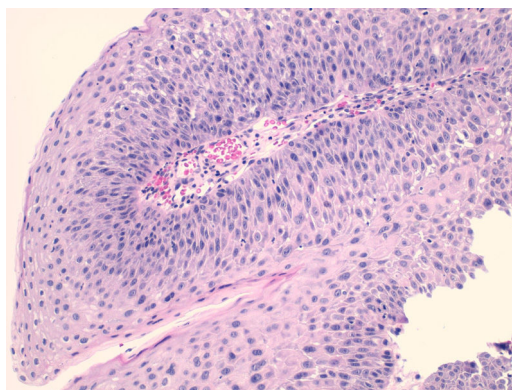


Figura 3

bilidad de la vía aérea posteriormente (fig. 2). Estudio de extensión de árbol bronquial y esofágico, negativo. Confirmación posterior con anatomía patológica (fig. 3).

La papilomatosis de laringe es una enfermedad rara causada por el virus del papiloma humano. Si produce insuficiencia respiratoria grave, requiere tratamiento quirúrgico urgente, con buen pronóstico, aunque con recurrencias frecuentes. En caso de recurrencia, se debe valorar nuevo tratamiento quirúrgico asociado a un inmunomodulador como es el interferón intralesional.