



IMÁGENES EN MEDICINA INTENSIVA

Absceso epidural por *Nocardia abscessus*

Nocardia abscessus epidural abscess



M.V. Martínez de Pinillos Sánchez[✉], T. Amat Serna y M.M. Gordillo Resina

Unidad de Cuidados Intensivos. Complejo Hospitalario de Jaén, Jaén, España

Disponible en Internet el 28 julio 2020

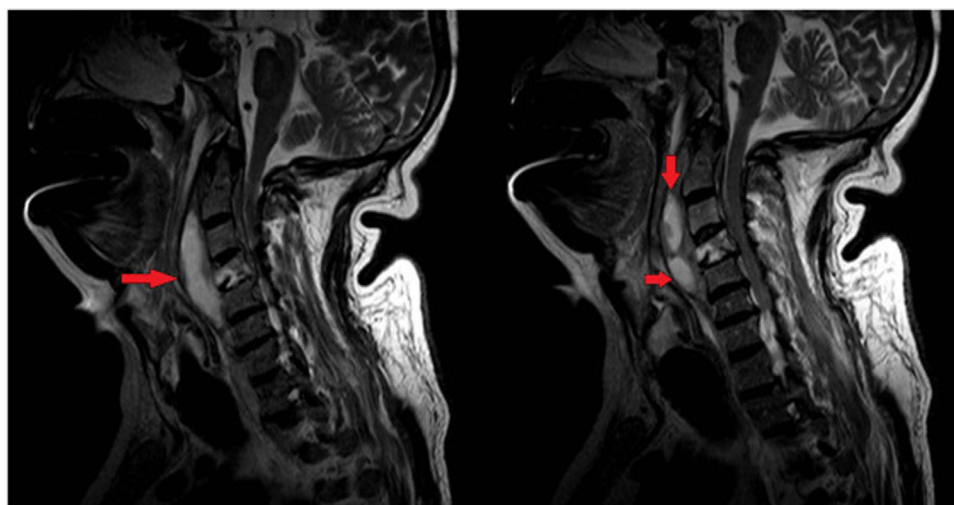


Figura 1 Colección abscesificada en espacio prevertebral C1-C5, hiperintensa en T2, que continúa con otra colección C5-D1 (flechas).

[✉] Autor para correspondencia.

Correo electrónico: victoriamps@gmail.com (M.V. Martínez de Pinillos Sánchez).



Figura 2 Afectación epidural que rodea el cordón medular de C2 a C6, en secuencia T1 (flechas).

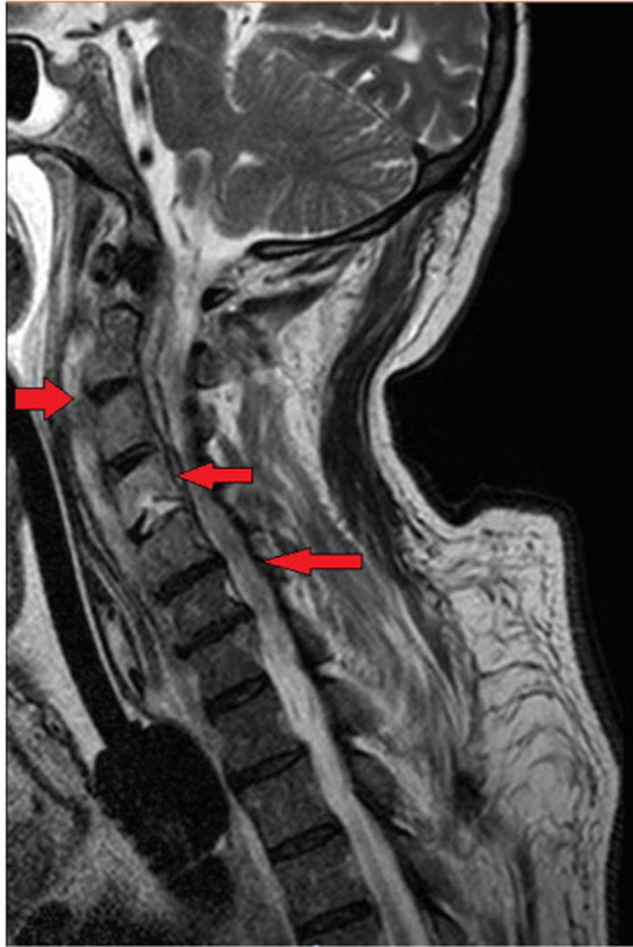


Figura 3 Disminución de la colección prevertebral y del componente inflamatorio epidural, sin evidencia de la colección (flechas). También se señala mediante flechas la persistencia de la afectación del cuerpo vertebral de C4.

Presentamos el caso de un varón de 68 años trabajador en tienda de animales, en tratamiento tópico con corticoides e imiquimod. Comenzó con parálisis descendente e insuficiencia respiratoria grave. Se realizó resonancia magnética cervico-dorsal, identificando colección en espacio prevertebral C1-C5 hiperintensa en T2, que realza con contraste, sugestiva de colección abscesificada, y que continúa con otra colección C5-D1 (fig. 1); también se aprecia afectación epidural en T1, rodeando el cordón medular de C2 a C6 (fig. 2). Se intervino de urgencia, aislando en las muestras obtenidas *Nocardia abscessus*. En la resonancia magnética posquirúrgica se observa disminución de la colección prevertebral y del componente inflamatorio epidural, sin evidencia de colección, persistiendo hiperintensidad en T2 y afectación del cuerpo vertebral de C4 (fig. 3). Evolucionó de forma satisfactoria con buen resultado funcional final.