



IMAGEN EN MEDICINA INTENSIVA

Laceración traumática de aorta torácica por herida de arma blanca

Traumatic laceration of the thorathic aorta due to stab wound

M. Barber Ansón^{a, 鼓}, A. Orera Pérez^a y P. López Sala^b

^a Servicio de Medicina Intensiva. Complejo Hospitalario de Navarra, Pamplona, España
^b Servicio de Radiodiagnóstico, Complejo Hospitalario de Navarra, Pamplona, España

Disponible en Internet el 18 junio 2020



Figura 1

^鼓 Autor para correspondencia.
Correo electrónico: mbarberanson@gmail.com (M. Barber Ansón).

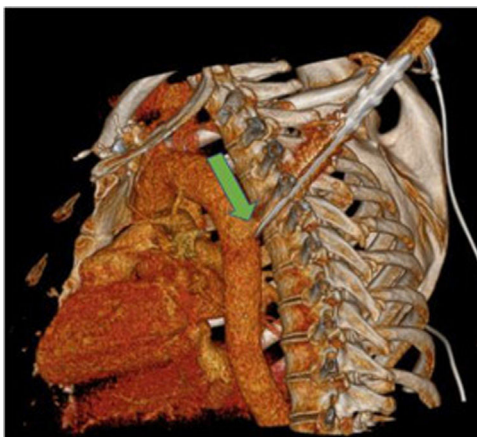


Figura 2



Figura 3

Varón de 54 años intervenido de urgencia por cirugía vascular y torácica al presentar herida por arma blanca que atravesaba la pared torácica posterior a nivel de T4-T5. Paciente hemodinámica y respiratoriamente estable.

Se completó el estudio con tomografía computarizada (TC) y tanto en proyección sagital (fig. 1) como en reconstrucción tridimensional con Sotware (fig. 2-f lecha verde) se constató que la punta de arma blanca estaba localizada a nivel de la pared medial de la aorta descendente rodeada por hematoma periaórtico (fig. 1-flecha azul) así como un hematoma mural aórtico (Fig. 1-flecha roja). Seguidamente se realizó arteriografía de control en quirófano y de forma simultánea a la extracción del cuchillo se llevó a cabo el despliegue de una endoprótesis torácica y control posterior con ausencia de sangrado (fig. 3). Además, se realizó una embolización selectiva posterior de ramas distales de la subclavia izquierda y hemostasia de la musculatura paravertebral. Presentó posteriormente una favorable evolución en Unidad de Cuidados Intensivos (UCI).