



IMÁGENES EN MEDICINA INTENSIVA

**Shock cardiogénico por gran pseudoaneurisma apical del ventrículo izquierdo: una complicación infrecuente**

**Cardiogenic shock due to a large apical pseudoaneurysm of the left ventricle: A rare complication**



Jaime Andrés Romero León\*, Elena Morente García y Eva Peregrina Caño

Medicina Intensiva, Hospital Universitario Virgen de la Victoria, Málaga, España

Disponible en Internet el 1 de mayo de 2025

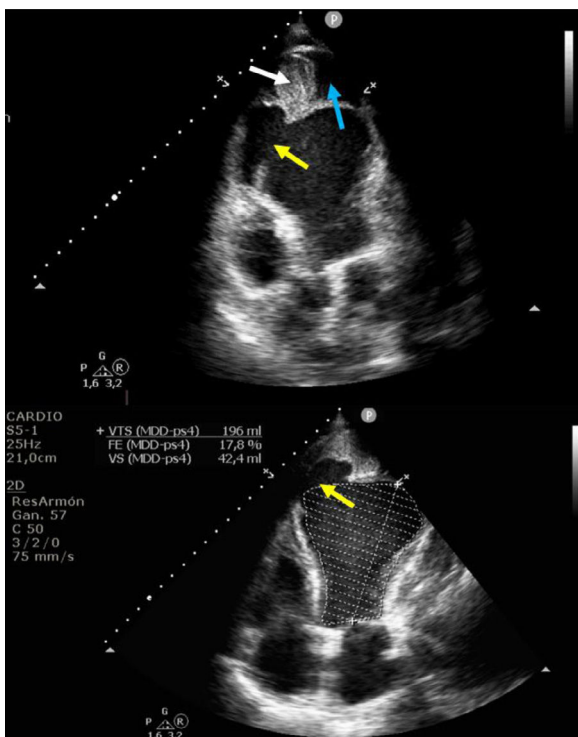


Figura 1

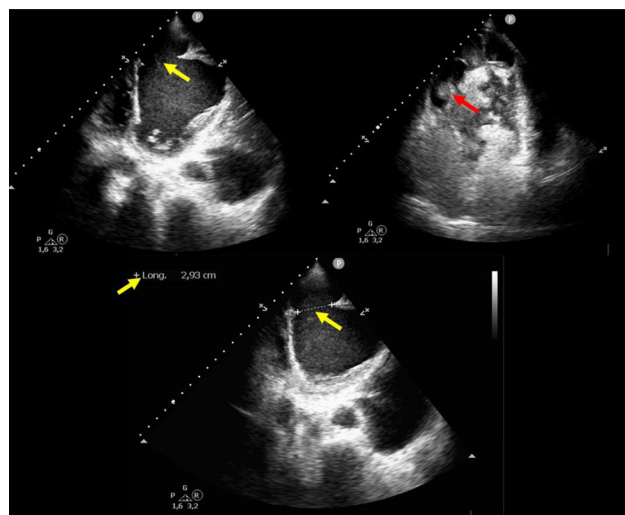


Figura 2

\* Autor para correspondencia.

Correo electrónico: [jaimeandrs@hotmail.com](mailto:jaimeandrs@hotmail.com) (J.A. Romero León).

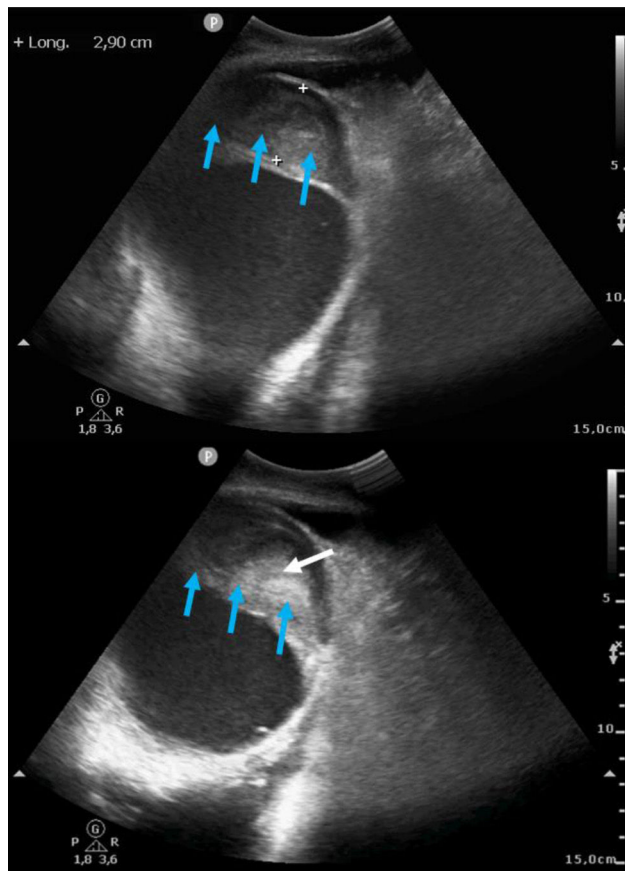


Figura 3

Presentamos el caso de una paciente de 61 años con infarto de miocardio evolucionado hace un mes, que presentó complicaciones mecánicas postinfarto. La ecocardiografía evidenció un pseudoaneurisma apical de gran tamaño (fig. 1 y fig. 3: fecha azul) (Video Anexo 1), con cuello de 2,93 cm (fig. 1 y fig. 2: flecha amarilla) y paso de ecocontraste libre a su través (fig. 2: fecha roja), con la luz parcialmente trombosada (fig. 1 y fig. 3: fecha blanca). Se observó también un ventrículo izquierdo severamente dilatado y disfunción sistólica global muy severa (fig. 1) (FEVI 11%, IVT TSVI 7cm). A las 48 horas de ingreso la paciente desarrolló shock cardiogénico SCAI C-D, que requirió soporte mecánico con ECMO V-A y balón de contrapulsación intraaórtico, logrando una notable mejoría de la perfusión orgánica. Tras coordinación con el hospital de referencia, fue trasplantada cardiaca código0, con una recuperación favorable. Este caso destaca la importancia del diagnóstico ecocardiográfico y el manejo con soporte mecánico en situaciones críticas de shock cardiogénico.

### Financiación

No disponemos de financiación.

### Conflicto de intereses

No hay conflicto de intereses.

### Anexo. Material adicional

Se puede consultar material adicional a este artículo en su versión electrónica disponible en <http://dx.doi.org/10.1016/j.medin.2025.502212>.